



Il **TE550** è un controllo di saldatura a microprocessore per saldatrici a resistenza. La funzione del controllo di saldatura è gestire gli organi della saldatrice, in particolar modo i diodi controllati che eseguono la regolazione della corrente di saldatura.

Il **TE550** è un controllo particolarmente versatile, poiché adattabile a diversi tipi di saldatrici; oltre alle tradizionali a punti e a quelle a proiezioni, può essere installato anche su saldatrici a rulli. Inoltre può lavorare con regolazione di potenza, a corrente costante e anche ad energia costante (opzionale).

Il numero degli ingressi e delle uscite, possono essere incrementati per meglio adattare il controllo di saldatura a macchine automatiche.

Si possono memorizzare 250 diversi programmi di saldatura, *127 dei quali richiamabili direttamente dall'esterno. Ogni programma è costituito di parametri programmabili che descrivono il ciclo di lavoro. Oltre al ciclo semplice a 4 tempi il controllo consente l'esecuzione di saldature con corrente di pre-saldatura, post-saldatura, slope e pulsazioni.

CARATTERISTICHE PRINCIPALI

- Programmazione semplificata tramite 6 tasti e display alfanumerico LCD retroilluminato.
- Comando sincrono a diodi controllati, regolazione della corrente a controllo di fase.
- Memorizzazione di 250 programmi di saldatura, *127 richiamabili dall'esterno.
- Fino a 25 parametri programmabili per ogni programma.
- Funzioni di salita corrente, discesa corrente, pulsazioni, pre-saldatura, post-saldatura e regolazione dei tempi di saldatura a semiperiodo.
- Visualizzazione della corrente RMS di saldatura in kA e del relativo angolo di conduzione.
- 3 modalità di funzionamento: convenzionale, corrente costante ed energia costante.
- Limiti della corrente di saldatura o dell'angolo di conduzione.
- Funzione di doppia corsa.
- Funzione incrementale per compensare l'usura degli elettrodi con curva programmabile.
- Ciclo singolo ed automatico. Funzione di SALDA/ NON SALDA.
- Regolazione del ritardo di prima inserzione.
- Gestione di 5 elettrovalvole 24 Vdc 5 W Max con uscita autoprotetta.
- Autoregolazione alla frequenza di rete 50/60 Hz.
- Comunicazione seriale con RS232 o RS485 isolata opzionale.
- Uscita per elettrovalvola proporzionale.
- Lingua selezionabile: italiano, inglese, francese, tedesco, spagnolo, ungherese, olandese, polacco, svedese, e portoghese.
- Possibilità d'aggiornamento del Firmware del controllo tramite apposito software.
- Attivazione e controllo della campagna elettrodi (opzionale).

* dalla versione 1.50

Die **TE550** ist eine Mikroprozessor-Schweiss-Steuerung für Widerstandsschweißmaschinen. Funktion der Schweiss-Steuerung ist die Steuerung der Schweißmaschinenelemente, insbesondere der kontrollierten Dioden, die den Schweissstrom regeln.

TE550 ist eine besonders vielseitige Steuerung und kann auf verschiedenen Typen von Schweißmaschinen installiert werden. Neben Punkt- und Buckelschweißmaschinen kann die Steuerung auch auf Rollenschweißmaschinen installiert werden. Darüber hinaus kann die Steuerung mit Leistungsregelung, Konstantstrom und bei konstanter Energie (optional) betrieben werden. Die Anzahl der Eingänge und Ausgänge kann erhöht werden, um die Schweiss-Steuerung Automatikmaschinen besser anzupassen.

Es können 250 verschiedene Schweissprogramme, davon *127 direkt extern abrufbar, gespeichert werden. Jedes Programm besteht aus programmierbaren Parametern, die den Arbeitszyklus beschreiben. Außer dem einfachen 4-Zeiten-Zyklus ermöglicht die Steuerung die Schweissung mit Vor-Schweisstrom, Nach-Schweisstrom, Slope und Pulsationen.

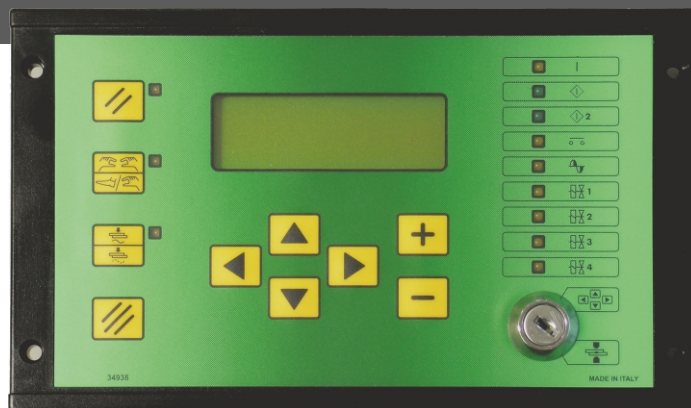
HAUPTEIGENSCHAFTEN

- Einfache Programmierung mit 6 Tasten und alphanumerischem LCD-Display mit Hintergrundbeleuchtung.
- Synchronsteuerung mit kontrollierten Dioden, phasengesteuerte Stromregelung.
- Speicherung von 250 Schweißprogrammen, davon *127 extern abrufbar.
- Bis zu 25 programmierbare Parameter für jedes Programm.
- Funktionen Stromanstieg, Stromabfall, Pulsationen, Vor-Schweissung, Nach-Schweissung und Halbperiodenregelung der Schweisszeiten.
- Anzeige Schweissstrom RMS in kA und des entsprechenden Phasenwinkels.
- 3 Betriebsarten konventionell, Konstantstrom und konstante Energie.
- Limits Schweissstrom oder Phasenwinkel.
- Doppelhub-Funktion.
- Stepperfunktion zur Kompensation des Elektrodenverschleisses mit programmierbarer Kurve.
- Einzelzyklus und Automatik. Funktion SCHWEISSEN/NICHTSCHWEISSEN.
- Einstellung der Verzögerung beim ersten Einschalten.
- Betrieb von 5 Magnetventilen 24 Vdc 5 W Max mit selbstgeschütztem Ausgang.
- Automatische Einstellung der Netzfrequenz 50/60 Hz.
- Serielle Kommunikation mit isolierter RS-232 oder RS485 (Option).
- Ausgang für Proportionalventil.
- Schalter Fußpedal oder Zweihandauslösung.
- Wahl der Sprache: Italienisch, Englisch, Französisch, Deutsch, Spanisch, Ungarisch, Dänisch, Schwedisch, Griechisch, Russisch und Portugiesisch.
- Möglichkeit der Aktualisierung der Steuerungs-Firmware über spezielle Software.
- Aktivierung und Überwachung der Elektrodenfräsung (Option)

* dalla versione 1.50

CONTROLLO DI SALDATURA • SCHWEISSTEUERUNG

TE550



SCHEDA DI IMPLEMENTAZIONE PER CONTROLLO TE550 OPZIONALI IMPLEMENTIERUNGSPRINTPLATTE FÜR DIE STEUERUNG TE550 (OPTION)



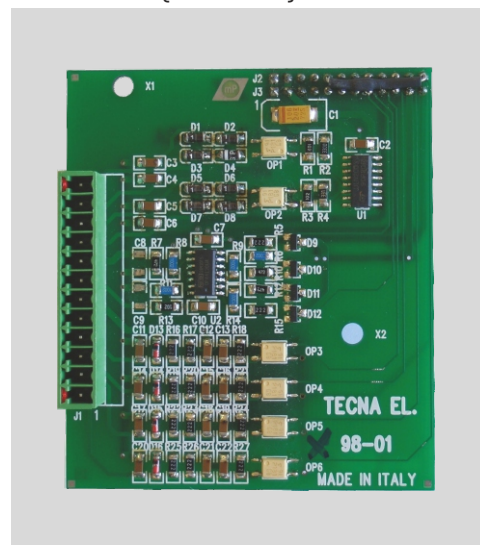
OPZIONE ART. 50200

L'impiego di questa scheda è particolarmente indicato per l'installazione del controllo in impianti di saldatura automatizzati, poiché permette di aggiungere ai segnali già presenti sul controllo anche quelli per la campagna elettrodi, il comando di SALDA / NON SALDA esterno e quello per l'azzeramento degli errori. La scheda **articolo 50200** viene montata direttamente sulla scheda del controllo **TE550** nell'apposita connessione.



OPTION ART. 50200

Der Einsatz dieser Printplatte ist besonders für die Installation der Steuerung auf Automatanlagen geeignet. Sie ermöglicht ausser den bereits existieren Anzeigen auf der Steuerung auch die für die Elektrodenfräsung, die externe Schaltung WELD/NO WELD und die für die Fehlernullstellung. Die Printplatte **Artikel 50200** wird direkt auf der Printplatte der Steuerung **TE550** am geeigneten Anschluss montiert.



OPZIONE ART. 50097

Questa scheda può essere impiegata solamente subordinata alla presenza della scheda opzionale **articolo 50200**.

Mediante questa scheda è possibile misurare la tensione sugli elettrodi, e quindi, attivare sul controllo il modo di lavoro ad energia, inoltre le funzioni della scheda 50200 sono tutte attive. Durante la saldatura il controllo rileva la corrente di saldatura in vero valore efficace (RMS), la componente ohmica della tensione agli elettrodi in volt ($V \times \cos \varphi$) e la durata della saldatura in cicli. Il prodotto $I \times V \times \cos \varphi \times \text{tempo}$ esprime l'energia termica che è stata prodotta durante la saldatura, espressa in joule ($W \times \text{sec.}$).

La scheda **articolo 50097** viene fornita con il supporto per barra **DIN EN50035 - EN50022**

OPTION ART. 50097

Diese Printplatte kann nur zusammen mit der optionellen Printplatte **Art. 50200** angewendet werden.

Mit dieser Printplatte kann die Elektrodenspannung gemessen werden, d.h. auf der Steuerung kann Arbeitsmodus mit Energie aktiviert werden. Alle Funktionen der Printplatte **50200** sind aktiv.

Während der Schweißung erfasst die Steuerung den effektiven Wirkwert des Schweißstroms (RMS), die Ohm'sche Komponente der Spannung an den Elektroden in Volt ($V \times \cos \varphi$) sowie die Dauer der Schweißung in Zyklen.

Das Produkt $I \times V \times \cos \varphi \times \text{Zeit}$ drückt die während der Schweißung erzeugte Wärmeenergie in Joule ($W \times \text{sec.}$) aus.

Die Printplatte **Artikel 50097** wird mit Halterung für die Stange **DIN EN50035 EN50022** geliefert.



TE550	50275	50200	50097
STANDARD (Corrente costante) - STANDARD (Konstantstrom)	●		
STANDARD (Corrente costante) con PROGRAMMA RAVVIVATURA STANDARD (Konstantstrom) ELEKTRODEN-KAPPENFRÄSUNG	●	●	
STANDARD (Corrente costante) con PROGRAMMA RAVVIVATURA e ENERGIA COSTANTE STANDARD (Konstantstrom) ELEKTRODEN-KAPPENFRÄSUNG und KONSTANTENERGIE	●	●	●

La TECNA può variare senza preavviso alcuno i suoi prodotti.
Technische Änderungen vorbehalten